

Dossier Comercial



42^º Congreso Nacional SEMERGEN Congreso Virtual

del 19 al 30 de
Octubre de 2020

www.congresonacionalsemergen.com
info@congresonacionalsemergen.com



Secretaría técnica:



C/ Narvéez 15-1ªq
28009 - Madrid
tel : 902 430 960
fax : 902 430 959
info@apcongress.es



Carta de presentación

Queridas/os amigas/os,

Nos sentimos muy orgullosos de anunciaros la realización del 42º Congreso Nacional de SEMERGEN en formato Virtual, que se celebrará entre el 19 y 30 de octubre de 2020.

Las circunstancias que todos conocemos y las restricciones para la movilidad y reunión del personal sanitario, nos han obligado a efectuar cambios radicales en la edición de este año. Desde el Comité Técnico y de Dirección Científica estamos preparando un interesante congreso en formato virtual, en el que usaremos tecnología 3D, buscando una sensación inmersiva y haciendo que todos los servicios sean interactivos y en tiempo real.

Como no puede ser de otra manera, prestamos especial atención al programa científico, con el objetivo de actualizar los conocimientos y las habilidades clínicas recomendadas por las más recientes guías basadas en la evidencia. Del mismo modo, daremos un protagonismo especial a la presentación y defensa de trabajos de investigación y casos clínicos de atención primaria, que serán presentados y defendidos en tiempo real y en contacto directo entre autores y evaluadores. Los médicos residentes dispondrán de espacios propios de formación y de investigación para presentar los estudios de la Red de Investigadores (RIRES) de SEMERGEN.

En cuanto a la exposición comercial, ofrecemos tres formatos de stands en 3D para garantizar la interacción con los congresistas. Dos de los tipos de stands permiten conversaciones en tiempo real entre los delegados de visita médica y los congresistas. En el formato de stand Platino se podrán reproducir videos u otro tipo de material audiovisual que contenga información sobre productos, técnicas o procedimientos.

Somos conscientes de la difícil situación que nos ha tocado vivir. Ante una situación excepcional hacen falta propuestas realistas, también innovadoras, acordes con los intereses de unos y otros. Este es nuestro objetivo, para eso nos ponemos a trabajar con ilusión y con la esperanza de mantener la confianza de todos los colaboradores de esta Sociedad Científica.

Comité Técnico y de Dirección Científica



Comité

Comité Técnico y de Dirección Científica

Dr. D. José Polo García

Medicina Familiar y Comunitaria. Centro de Salud Casar. Cáceres. Miembro de los Grupos de Trabajo de Hipertensión Arterial y Enfermedad Cardiovascular y Hematología de SEMERGEN. Presidente de la Junta Directiva Nacional de SEMERGEN.

Dr. D. José Luís Llisterri Caro

Doctor en Medicina. Especialista en Medicina Familiar y Comunitaria. Clínica Vallada (Valencia). Profesor Colaborador Universidad Miguel Hernández (Alicante). Miembro de los Grupos de Trabajo de Hipertensión Arterial y Enfermedad Cardiovascular y de Genómica y Medicina personalizada de SEMERGEN. ExPresidente de la Junta Directiva Nacional de SEMERGEN.

Dr. D. Rafael Manuel Micó Pérez

Medicina Familiar y Comunitaria. Centro Fontanars dels Alforins. Departamento Salud Xàtiva-Ontinyent. Valencia. Miembro del Grupo de Trabajo de Cronicidad, Dependencia y Enfermedades Raras de SEMERGEN. Vicepresidente 1º de la Junta Directiva Nacional de SEMERGEN.

Dr. D. Miguel Ángel Prieto Díaz

Medicina Familiar y Comunitaria. Centro de Salud Vallobín-La Florida. Oviedo. Miembro del Grupo de Trabajo de Hipertensión Arterial y Enfermedad Cardiovascular. Vocal de Junta Directiva Nacional, Área de Jornadas y Congresos de SEMERGEN. Vicepresidente 4º de la Junta Directiva Nacional de SEMERGEN.

Dr. D. Alfonso Barquilla García

Medicina Familiar y Comunitaria. Centro de Salud Trujillo. Cáceres. Miembro de los Grupos de Trabajo de Hipertensión Arterial y Enfermedad Cardiovascular, Diabetes y Medicina Genómica Personalizada de SEMERGEN. Tesorero de Junta Directiva Nacional de SEMERGEN. Área de Universidad.

Dr. D. Juan Carlos Romero Vigara

Medicina Familiar y Comunitaria. Centro de Salud Mequinzenza. Zaragoza. Miembro de los Grupos de Trabajo de Hematología y Diabetes de SEMERGEN. Vocal de la Junta Directiva Nacional de SEMERGEN. Área de Jornadas y Congresos de SEMERGEN.

Dr. D. Antonio Pablo Martínez Barseló

Medicina Familiar y Comunitaria. Centro de Salud de Hajar. Teruel. Miembro del Grupo de Trabajo de Cuidados Paliativos de SEMERGEN. Presidente de SEMERGEN Aragón.

Dr. D. Ángel González Pérez

Medicina Familiar y Comunitaria. Centro de Salud San José Norte. Zaragoza. Miembro de los Grupos de Trabajo de Salud Mental y Cirugía Menor de SEMERGEN. Vicepresidente Primero SEMERGEN Aragón.

Dr. D. Ángel Vicente Molinero

Medicina Familiar y Comunitaria. Servicio de Urgencias Hospital Royo Villanova. Zaragoza. Miembro del Grupo de Trabajo de Hipertensión Arterial y Enfermedad Cardiovascular. Secretario SEMERGEN Aragón.



Información de la Sociedad

La Sociedad Española de Médicos de Atención Primaria - SEMERGEN, está constituida como una Sociedad científica, profesional y reivindicativa que tiene por objeto fundamental la promoción de la Medicina General/de Familia, colaborando en la mejora de la asistencia a la población; perfeccionando la competencia profesional de los Médicos dedicados a la misma, fomentando la investigación, desarrollando la formación continuada y defendiendo los intereses éticos, profesionales y laborales de sus socios con arreglo a la legislación vigente y a los principios éticos.





Avance del Programa Científico

Mesas:

- Actualización en los principales factores de riesgo cardiovascular (hipertensión arterial, diabetes, dislipemias, obesidad...).
- Depresión.
- Nutrición.
- Psoriasis.
- Avances en insuficiencia cardiaca crónica.
- Manejo del dolor en atención primaria
- Actualización de COVID-19: pasado, presente y futuro.
- Enfermedades emergentes.
- Cronicidad y anciano.
- Investigación en Atención Primaria.
- Programa especial para Residentes de Medicina de Familia.

Aula:

- Aula Información Médica.

Seminarios:

- Importancia de la vacunación en un entorno de pandemia.
- Artrosis.
- Dermatología.
- Diabetes
- Tabaquismo.
- Optimizando e individualizando el tratamiento del Asma.
- Detección de la Fractura por Fragilidad con parte práctica de revisión de imágenes (RX y densitometrías).
- Tratamiento de la dislipemia en Atención Primaria.
- Medicina culinaria.
- Manejo de la Hepatitis C



Curso: Técnicas y Habilidades en las consultas de ATENCIÓN PRIMARIA:

- Tema 1. Automedida y Monitorización Ambulatoria de la Presión Arterial
- Tema 2. Electrocardiografía práctica en Atención primaria: las arritmias
- Tema 3. EcoFAST
- Tema 4. Ecografía carotídea
- Tema 5. Ecocardiografía a la cabecera del enfermo
- Tema 6. Exploración vascular del pie. Índice tobillo-brazo
- Tema 7. Reanimación cardiopulmonar: RCP
- Tema 8. Espirometría: interpretación
- Tema 9. Terapia por vía inhalatoria
- Tema 10. Insulinización: inicio y ajustes
- Tema 11. Exploración neurológica básica
- Tema 12: Retinografía
- Tema 13. Cirugía Menor: Suturas
- Tema 14: Dermatoscopia
- Tema 15. Infiltraciones del aparato locomotor: hombro y rodilla
- Tema 16. Desprescripción en Atención Primaria
- Tema 17. Lectura sistemática de radiografía de tórax
- Tema 18. Exploración del pie en el diabético
- Tema 19. Comunicación y entrevista clínica vía telemática
- Tema 20. Exploración Urológica



Cronograma 42 Congreso Nacional SEMERGEN Virtual 2020

Lunes 19 de octubre	17.00 - 18.30 h	18.30 - 19.15 h	19.30 - 20.00 h
Sala 1			
Martes 20 de octubre	16.30 - 18.00 h	18.030 - 19.00 h	19.00 - 20.00 h
Sala 1			
Sala 2			
Sala 3			
Miércoles 21 de octubre	16.30 - 18.00 h	18.00 - 19.00 h	19.00 - 20.00 h
Sala 1			
Sala 2		Sociedad Española AP de Médicos	
Sala 3			
Jueves 22 de octubre	16.30 - 18.00 h	18.00 - 19.00 h	19.00 - 20.00 h
Sala 1			
Sala 2			
Sala 3			
Viernes 23 de octubre	16.30 - 18.00 h	18.00 - 19.00 h	19.00 - 20.00 h
Sala 1			
Sala 2			
Sala 3			
Sábado 24 de octubre	09.00 - 21.00 h		
Sala 1	Defensa de Comunicaciones		
Sala 2	Defensa de Comunicaciones		
Sala 3	Defensa de Comunicaciones		
Lunes 26 de octubre	16.30 - 18.00 h	18.00 - 19.00 h	19.00 - 20.00 h
Sala 1			
Sala 2			
Sala 3			



Martes 27 de octubre	16.30 - 18.00 h	18.00 - 19.00 h	19.00 - 20.00 h
Sala 1			
Sala 2			
Sala 3			

Miércoles 28 de octubre	16.30 - 18.00 h	18.00 - 19.00 h	19.00 - 20.00 h
Sala 1			
Sala 2			
Sala 3			

Jueves 29 de octubre	16.30 - 18.00 h	18.00 - 19.00 h	19.00 - 20.00 h
Sala 1			
Sala 2			
Sala 3			

Viernes 30 de octubre	16.30 - 18.00 h	18.00 - 19.00 h	19.00 - 20.00 h
Sala 1			
Sala 2			
Sala 3			

Atención Primaria 3.0, nuestro momento.



Resumen general del Congreso

Datos Generales

Fecha:

Del 19 al 30 de octubre de 2020.

Formato:

Virtual

Estimación del número de Congresistas:

10.000

Lengua oficial:

Castellano

Organizado por:

SEMERGEN

Web:

www.congresonacionalsemergen.com



Secretaría Técnica



ap congress

C/ Narvázquez 15, 1º izq.
28009 Madrid

Tel: 902 430 960

Fax: 902 430 959

Persona de contacto:

Rosa Mª Merlo Molino

rmerlo@apcongress.es

655 93 41 02

Web:

www.congresonacionalsemergen.com



Opciones de Colaboración

Actividades Científicas



Mesa redonda

Características:

- Duración 1 hora.
- Sesión en la que un grupo de expertos discuten una temática desde un punto de vista general. El debate es parte integral entre los participantes, y usualmente se alienta la participación de la audiencia con posibilidad de contratar televoting.
- La empresa patrocinadora tendrá que cubrir los gastos de:
 - Inscripción y honorarios de moderadores y ponentes participantes serán propuestos por el Comité del Congreso Virtual.
 - Traslado y el alojamiento de aquellos ponentes que para la sesión se tengan que trasladar para hacer la retransmisión (emisión desde plató).
- La composición de las mesas será de un (1) moderador y dos (2) ponentes.
- Los ponentes invitados deberán ser aprobados previamente por el Comité del Congreso Virtual y al menos uno de ellos tiene que ser socio de SEMERGEN.
- El logo del patrocinador se pondrá en la web del congreso y en el programa científico en el listado general de patrocinadores.



SEMERGENVIVO: Simposio satélite

Características:

- Esta actividad se realizará en la sede de SEMERGEN en Madrid.
- Tendrá la misma estructura de SEMERGENVIVO. La denominación será: SEMERGENVIVO y a continuación el nombre del simposio.
- Su horario será de 16.30 – 18.00 horas.
- Sesión dirigida por expertos en un subcampo de la especialidad, generalmente sobre un determinado producto e investigación de impacto, donde se presentan y discuten trabajos alrededor del tema central, desde diferentes perfiles.
- El patrocinador puede realizar una propuesta de estructura, que será aprobada por el Comité del Congreso Virtual si se ajusta los objetivos del Congreso.
- La empresa patrocinadora tendrá que cubrir los gastos de:
 - Inscripción y honorarios de moderadores y ponentes participantes sean propuestos por el patrocinador o por el Comité del Congreso Virtual.
 - Traslado y el alojamiento de aquellos ponentes que para la sesión se tengan que trasla-





dar para hacer la retransmisión (emisión desde plató).

- El logo del patrocinador se pondrá en la web del congreso y en el programa científico en el listado general de patrocinadores.

Curso de habilidades

Características:

- El curso estará formado por 20 Sesiones de Habilidades que se podrán realizar de la siguiente manera:
 - Durante el congreso: Se podrá elegir día y horario de realización.
 - Límite de plazas: 100 personas
 - Después del congreso: Del 31 de octubre al 11 de enero.
- Aquellas Sesiones que no puedan realizarse debido a la coincidencia de horarios entre sí se podrán realizar una vez finalizado el Congreso Online, pudiendo participar en la parte Offline.
- El curso está dirigido a todos los médicos inscritos en el 42º Congreso Nacional Virtual SEMERGEN. Los alumnos podrán acceder al curso a partir del día 20 de octubre de 2020. A partir de ese día se hará una presentación oficial de cada uno de los temas con participación en directo de los autores de estos durante la celebración del Congreso Nacional de SEMERGEN. <http://www.congresonacionalsemergen.com> (sólo para alumnos inscritos al curso con su usuario y contraseña).
- El acceso a las sesiones de presentación durante el congreso estará limitado a un número determinado de sesiones condicionado por el aforo permitido a estas y por el número total de solicitantes.
- Todas las sesiones estarán a disposición de los alumnos inscritos en el curso en la página web del congreso hasta las 24 horas (hora Madrid) del 11 de Enero de 2021. A partir de esa fecha estará cerrada esta edición y no será posible acceder al curso ni realizar la evaluación de la actividad ni del alumno.



Metodología docente

- Se ofrecen 20 temas estructurados de forma didáctica, cada uno de ellos con un texto (ilustrado con tablas, figuras y algoritmos), vídeos (demostración de la técnica y casos clínicos) y preguntas tipo test para autoevaluación.
- Durante el tiempo establecido en el calendario para la realización de cada tema, la plataforma permite la descarga de algunos materiales didácticos (PDF) y materiales de apoyo en cualquier momento y en cualquier orden.





- Dado que la mayoría de profesionales que realizarán el curso están en activo con un tiempo libre limitado, la metodología empleada está orientada de forma que sea el propio alumno el que planifique sus tiempos y ritmo de estudio y decida el momento óptimo para realizar el test de evaluación final que evaluará los conocimientos adquiridos de cada tema que componen el curso. El alumno dispone también de autoevaluaciones en cada tema que le permitirán ir midiendo su nivel de aprendizaje y saber si está preparado para realizar el examen final.
- El curso está basado fundamentalmente en el aprendizaje inductivo, de forma que el alumno adquiera los conocimientos teóricos necesarios, así como las pautas de actuación a seguir en situaciones concretas como las que pueda encontrar en el desarrollo de su actividad laboral.

Seminario

Características:

- Duración 1 hora.
- El seminario es un formato muy común en la educación médica, útiles para la transmisión de información y la adquisición de conocimientos, habilidades y de actitudes. Idóneas para lograr que un grupo concreto de alumnos, mejoren su formación, obtengan conocimientos y aprendan a aplicarlos por medio de las actividades propuestas en el seminario.
- El número deseable de ponentes debe de ser de entre 100 y 150 médicos de atención primaria y socio de SEMERGEN.
- El seminario financiado por la industria farmacéutica debe cumplir todos los requisitos previos. En ningún caso podrán participar como docentes empleados de la misma.
- El coste variará en función de su emisión online o añadiendo la posibilidad de que el contenido esté disponible offline para los congresistas inscritos 30 días tras la finalización del congreso.
- La empresa patrocinadora tendrá que cubrir los gastos de:
 - Inscripción y honorarios de moderadores y ponentes participantes serán propuestos por el patrocinador o por el Comité del Congreso Virtual.
 - Traslado y el alojamiento de aquellos ponentes que para la sesión se tengan que trasladar para hacer la retransmisión (emisión desde plató).
 - El logo del patrocinador se pondrá en la web del congreso y en el programa científico en el listado general de patrocinadores.



Antes de la emisión de una actividad patrocinada se colocará el logo del patrocinador en un banner para informar que esa actividad está patrocinada.



Opciones de Colaboración

Zona Comercial



Dentro de la zona comercial, cuyo plano será una sala del Palacio de Congresos 3D, existen 3 tipos de stands. Todos los stands del mismo tipo tendrán una estructura y disposición común. En los tipos oro y platino, los expositores podrán hacer demostraciones o presentaciones de productos a través de transmisiones en vivo o videos pregrabados dentro de su stand virtual. Usando enlaces directos, pueden guiar a los asistentes a sus sesiones patrocinadas, demostraciones y reuniones 1:1

A continuación, mostramos los distintos tipos de stands disponibles:

Stand tipo plata diseño 3D

Características:

- 1 zona interactiva para dar información. Esta opción no permite conversar directamente con los congresistas.
- Atención a consultas mediante chat.
- 1 proyección multimedia de producto.
- Recepción de tarjetas de visita.
- Zona de descarga de publicidad.
- Personalización en frontal y fondo del stand.
- Aparición en carteles virtuales de su logo.
- Asistencia de un técnico compartido con otros stands.
- Inclusión del logotipo en la web del congreso.
- Aparición en la exposición comercial virtual.

Stand tipo oro diseño 3D

Características:

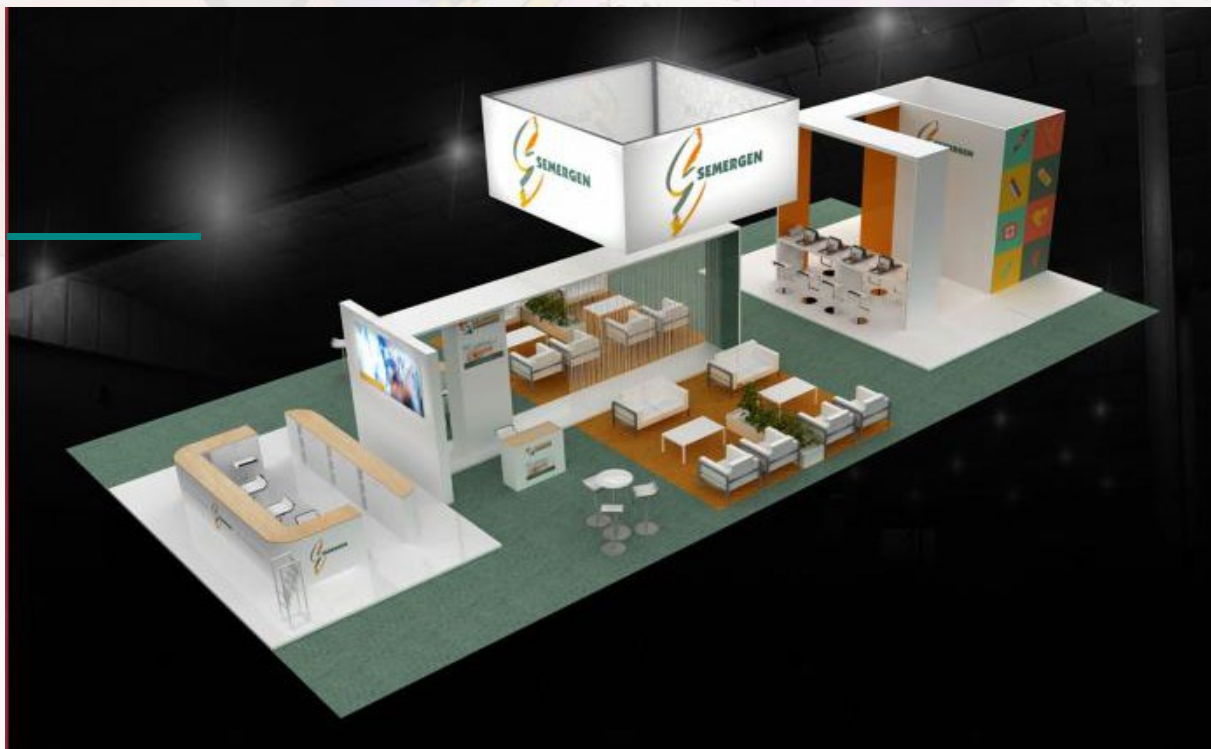
- 1 zona de reunión interactiva, en tiempo real, con congresistas:
 - Son espacios diseñados para reuniones persona a persona o reuniones con grupos reducidos de los delegados con los congresistas para atender a los visitantes del stand de una forma privada y cercana.
 - La zona de reunión interactiva de expositores será atendida directamente por el/la delegado/a del patrocinador para garantizar la privacidad de las reuniones mantenidas.
 - El horario de las reuniones está suscrito al horario de realización del congreso.
- 2 zonas interactivas para dar información a congresistas (mediante descarga de documentos).
- 1 proyección multimedia de producto.
- Atención a consultas mediante chat.
- Recepción de tarjetas de visita.
- Personalización del stand frontal y fondo
- Nombre comercial resaltado desde la perspectiva 3D.
- Aparición en carteles virtuales de marcas.
- Asistencia de un técnico compartido.
- Inclusión del logotipo en la web del congreso..



Stand tipo platino diseño 3D

Características:

- 1 zonas de reunión interactiva de expositores:
 - Son espacios diseñados para reuniones persona a persona o reuniones con grupos reducidos de los delegados con los congresistas para atender a los visitantes del stand de una forma privada y cercana.
 - La zona de reunión interactiva de expositores será atendida directamente por el/la delegado/a del patrocinador para garantizar la privacidad de las reuniones mantenidas.
 - El horario de las reuniones está suscrito al horario de realización del congreso.
- 1 proyección multimedia de producto.
- Atención a consultas mediante chat.
- Recepción de tarjetas de visita.
- Nombre comercial resaltado desde la perspectiva 3D con soporte publicitario en altura y personalización completa.
- 2 zonas interactivas para dar información a congresistas (mediante descarga de documentos).
- Aparición en carteles virtuales de marcas.
- Asistencia de 1 técnico durante todo el congreso.
- Inclusión del logotipo en la web del congreso.





Opciones de Colaboración

Servicios Tecnológicos



iEvents

APP iEvents

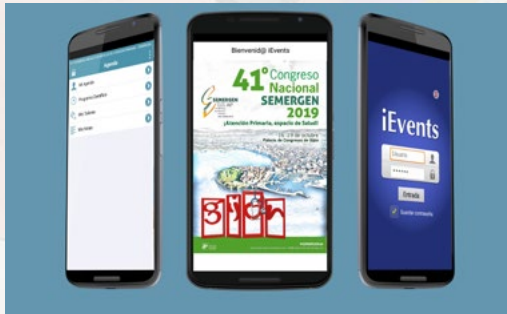
¿Qué es?

Es una aplicación que se descarga directamente de los Store de Apple y de Android que permite al congresista interactuar en tiempo real con la organización de las Jornadas, recibe en formato digital toda la información, permite que se confeccione su propia agenda, conectar con los patrocinadores, etc.

¿Cómo funciona iEvents?

Tras confirmar previamente la inscripción a las Jornadas, el usuario puede descargar la aplicación para su Smartphone y acceder a su información introduciendo el usuario y contraseña proporcionados por la secretaría técnica.

Antes de las Jornadas podrá actualizar los datos del mismo y confeccionar su propia agenda personal con las actividades científicas de su interés.



Anuncio en la aplicación iEvents

Características:

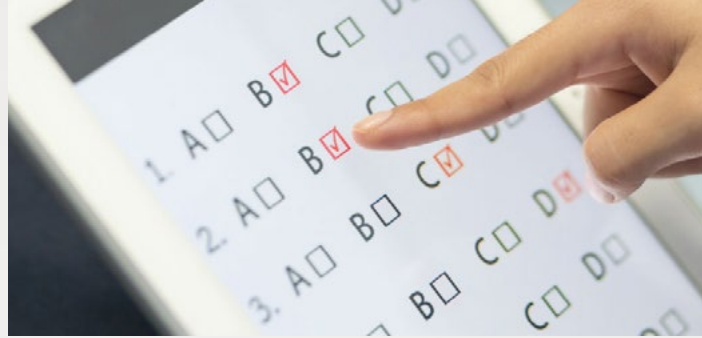
El anunciante tendrá la posibilidad de que todos los congresistas que se descarguen en el móvil la aplicación del congreso (app iEvents) reciban un anuncio promocional semejante al tradicional encarte en la cartera del congresista. Dicho anuncio podrá ser un jpg o un pdf con el contenido que el patrocinador quiera..



Votación Online

Características:

Consiste en realizar votaciones o encuestas a través de una página web la cuál es accesible desde ordenador, Smartphone o Tablet. No es necesario la descarga previa de ninguna aplicación por lo tanto para participar únicamente es necesario uno de los dispositivos mencionados con conexión a internet.



Las votaciones están compuestas de preguntas, con descripciones o imágenes adicionales para la explicación de las mismas, y de respuestas tipo test.

El sistema pasa de forma secuencial por todas las preguntas estableciendo un límite temporal para que los usuarios respondan. Una vez finaliza, se genera un archivo PDF descargable con los resultados obtenidos.





Patrocinio del estudio de TV Virtual

Características:

En el caso de retransmisión de una actividad científica desde plató, los elementos audiovisuales incluidos serán los estándar (PC, cañón, pantalla y megafonía). Existe la posibilidad de personalizar y patrocinar diferentes elementos mediante sistemas tecnológicos como puede ser el atril Wall, faldón Wall, etc. Consulte opciones y precios a la secretaría técnica.



Proyección de un video en la zona comercial

Características:

El anunciante tendrá la posibilidad de proyectar en una zona de la exposición comercial virtual un video de promoción de su empresa. Este estará en emisión durante todo el congreso virtual.





Opciones de Colaboración

Otras Colaboraciones



Otras Colaboraciones

Banner en página web del Congreso

Características:

El anunciante tendrá un banner en la home principal de la web para promocionar su marca o productos. Este banner podrá ir enlazado a la web del anunciante.



Patrocinio cafetería virtual

Características:

El logo del patrocinador estará visible en el acceso a la cafetería virtual. Se dará posibilidad de realizar webinar que permiten que los médicos puedan hacer preguntas en tiempo real a un delegado de un laboratorio. El fondo de la pantalla del presentador sea un video en 3D donde aparecen los mensajes diferenciales del tratamiento. El laboratorio tiene acceso a una "cola de preguntas" y tratar las respuestas una por una, realizando una videoconferencia sólo para el médico que ha realizado la pregunta.

Patrocinio de la web del congreso

Características:

El patrocinador de la web del congreso tendrá en todas las páginas y secciones de la web el logo de su empresa insertado en un banner fijo bien visible que pondrá: Página web patrocinada por:



Patrocinio Aula virtual de Posters

Características:

El logo del patrocinador estará visible en el acceso del Aula Virtual de Posters.



Tabla de precios

Colaboración	Coste
Actividades Científicas	
SEMERGENVIVO: Simposio Satélite	25.000,00€
Mesa Redonda	17.200,00€
Curso de Habilidades	Consultar con Secretaría Técnica
Seminario	Online 8.000,00 € Online + Offline 12.000,00€
Zona Comercial	
Stand tipo plata diseño 3D	4.000,00€
Stand tipo oro diseño 3D	6.000,00€
Stand tipo platino diseño 3D	10.000,00€
Servicios Tecnológicos	
Aplicación iEvents	15.750,00€
Votación online	1.500,00€
Anuncio en la app iEvents	1.100,00€
Patrocinio Aula Virtual de Posters	19.800,00€
Patrocinio del estudio de TV Virtual	2.000€ + IVA Precio por día de patrocinio
Proyección de un video en la zona comercial	5.500,00€
Otras Colaboraciones	
Patrocinio de la web del congreso	Consultar con Secretaría Técnica
Banner en la web del congreso	Consultar con Secretaría Técnica
Patrocinio cafetería virtual	250€ por 1 hora de uso 700€ por día completo

El 21% de IVA no incluido.

Nota: si está interesado en alguna colaboración no expuesta en este dossier el comité organizador del congreso está abierto a cualquier sugerencia.



Inscripciones al Congreso

Precio de Inscripciones

Cuota de Inscripción	Precio
Socios(1)	100,00€
No Socios (Médicos o Residentes no socios)	150,00€
Residentes Socios(2)	50,00€
Jubilados Socios(3)	Gratuita

Paquetes

Paquetes (Inscritos)	Médicos (socios o no socios) y Residentes No Socios
50 (Inscritos)	125€+IVA (6.250€+IVA)
100 (Inscritos)	100€+IVA (10.000€+IVA)
200 (Inscritos)	90€+IVA (18.000€+IVA)
400 (Inscritos)	75€+IVA (30.000€+IVA)

Paquetes (Inscritos)	Residentes Socios
50 (Inscritos)	45€+IVA (2.250€+IVA)
100 (Inscritos)	40€+IVA (4.000€+IVA)
200 (Inscritos)	35€+IVA (7.000€+IVA)
400 (Inscritos)	30€+IVA (12.000€+IVA)

Los precios no incluyen el 21% de IVA.

(1) Socios SEMERGEN.

(2) Solo residentes socios SEMERGEN. Imprescindible adjuntar certificado oficial de Residencia o Tutor/a.

(3) Imprescindible adjuntar certificado oficial de Jubilación.

• La inscripción al Congreso incluye: Documentación del Congreso, Acceso a Sesiones Científicas,



Boletín de Reserva

Datos de facturación

Razón social CIF
Dirección
Ciudad C.P. Tlfn.
E-mail

**** Es imprescindible que nos envíen por e-mail el logotipo corporativo que desean que aparezca en las publicaciones de las Jornadas.
Formato .tiff, .psd o .eps, con una calidad de 300ppp*

Persona de contacto para seguimiento del acuerdo

Nombre comercial con el que desea aparecer

**** Por favor, escríbalo tal y como debe aparecer (mayúsculas, minúsculas, acentos)
Este nombre comercial será el que se publique en el programa.*

Aceptamos las condiciones de la Exposición Comercial, solicitando por medio de la presente la colaboración de:

1ª opción Stand N° Total m²
2ª opción Stand N° Total m²
Mesa/Simposio
Aula de Habilidades
Otra Colaboración

Al precio total indicado de + 21% IVA, para lo cual abonaremos el 100% de su precio mediante:

- Transferencia Bancaria.
 - Titular de la Cuenta: VIAJES GENIL S.A.
 - Entidad: BBVA
 - IBAN: ES27 0182 3387 5802 0164 0079
- Cheque bancario a nombre de VIAJES GENIL S.A.

Firma y sello en señal de conformidad

Fecha



Política de cancelación

Las cancelaciones y cambios sobre cualquier modalidad de colaboración con el congreso, deben realizarse por escrito y ser comunicados a la Secretaría Técnica del Congreso, al email: rmerlo@apcongress.es

- 4 meses antes de la celebración del congreso, la cancelación de la colaboración conllevará la pérdida del 100% de la aportación.
- Todas las devoluciones se realizarán después del Congreso.
- Las colaboraciones, reservas de stand y elementos patrocinables, deberán ser formalizadas mediante factura en el plazo no superior a los 15 días de la reserva del espacio. En el caso de no realizarse dicha facturación, la Secretaría Técnica podrá liberar la reserva efectuada.
- En el caso de que la devolución se realice por circunstancias propias de la compañía colaboradora, en ningún caso se hará la devolución del importe de la colaboración.

Casos excepcionales de cancelación, aplazamiento o circunstancias de fuerza mayor:

- En el caso de cancelación del congreso por causas ajenas a la entidad patrocinadora y no realización del mismo o alternativa similar. Se procederá a la devolución del importe facturado.
- En el caso de aplazamiento por causa de fuerza mayor o ateniéndose a que las circunstancias sanitarias no permitan la realización del evento, el importe de la colaboración será de aplicación para las nuevas fechas que decida la sociedad organizadora.
- En el caso del cambio de formato del congreso de presencial a online se negociarán con la entidad patrocinadora las opciones de colaboración que equiparen la colaboración en el formato presencial a una similar en el congreso virtual.



Reconocimiento de Interés Científico-Sanitario

Solicitado RIS

